

"Le penser résilience" pour un cadre d'analyse renouvelé des trajectoires de développement

Elaboration de profils historiques
sur l'évolution de la diversité alimentaire
de ménages agricoles au Burkina Faso

Abigail Fallot, Anta Sanon, Fayama Tionyéélé, Sandrine Dury, Souleymane Ouedraogo,
François Bousquet



Le paradoxe de Sikasso

Niveaux simultanément élevés de production agricole et de malnutrition, faiblesse et évolution défavorable de la diversité alimentaire

Différentes explications possibles, pistes d'amélioration soumises à évaluations

Développement agricole concentré sur la production de céréales et non les ingrédients de la sauce qui accompagne leur consommation ; extension des zones de culture aux dépens de la brousse et intensification aux dépens des bords de champ ; fin de l'accès libre à certains produits de la nature du fait de leur commercialisation ; repas moins préparés et moins partagés du fait des contraintes de temps et des scissions familiales ; évolutions défavorables des prix et effets-ciseaux ; pression foncière conduisant à l'éloignement des troupeaux et leurs productions laitières

Diversification et intensification écologique ; système de stockage des récoltes ; campagnes d'information nutritionnelle ; interventions directes par l'apport de compléments alimentaires ...

Suivis, mesures, et controverses => des éclairages circonscrits

BESOIN D'ANALYSES INTÉGRÉES

Objectif

Dans le cadre du projet de recherche RELAX au Burkina Faso, région des Hauts-Bassins,

Intégrer les éléments de compréhension des processus en jeu (organisation de la famille dans son exploitation agricole, renouvellement des ressources naturelles, ajustements sur les marchés...), et tenir compte des circonstances dans lesquelles ils opèrent, ou pas

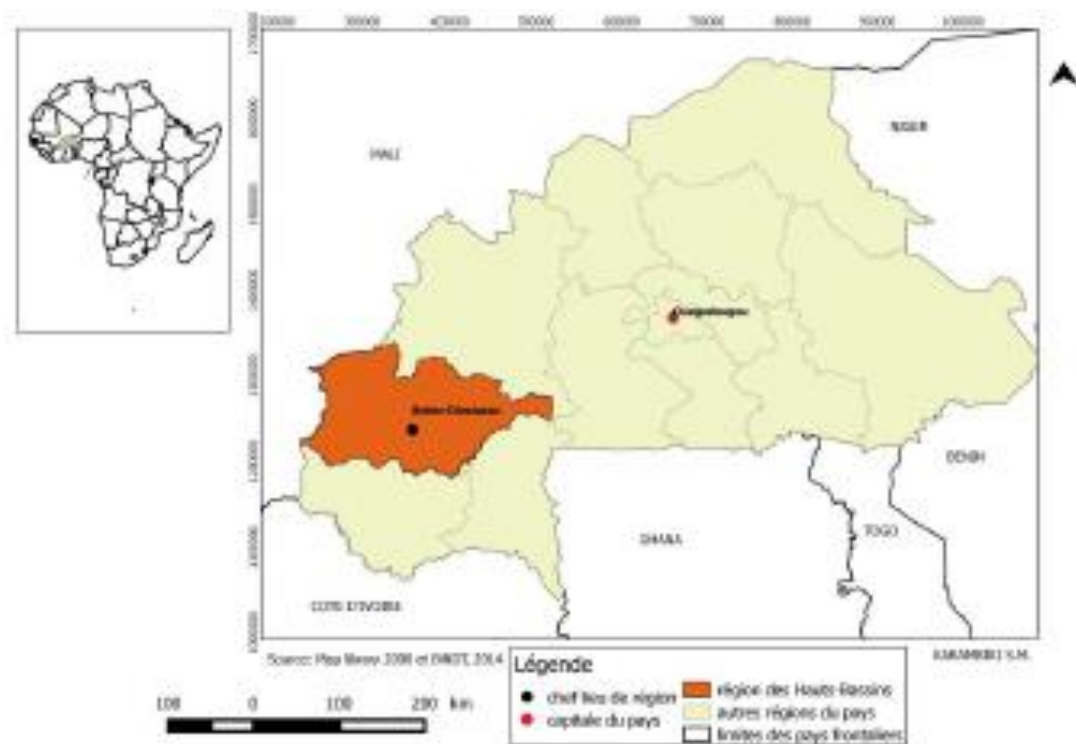
Une approche en termes de **trajectoires**

Projet de recherche 2017 - 2019

RELAX

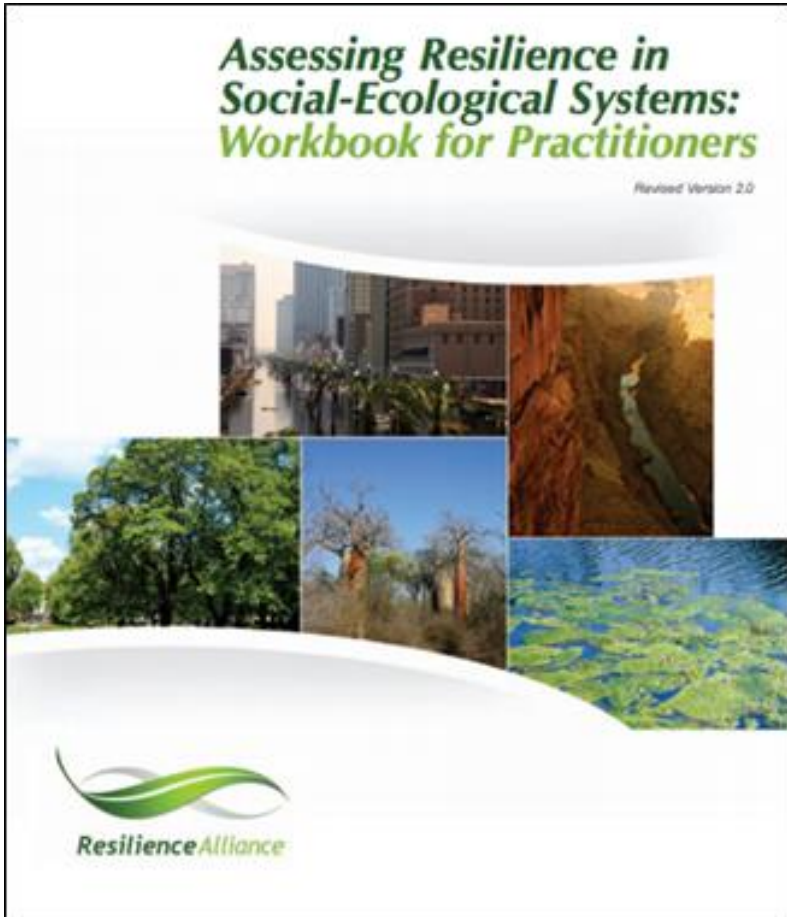
Promouvoir la résilience des ménages ruraux africains : les systèmes alimentaires à la croisée des chemins

Recherches sur les liens entre diversité de la production et diversité de l'alimentation dans les ménages agricoles



Karambiri 2018

Elaboration de profils historiques



- Villages de la province du Tuy : Makognadougou et Gombélé Dougou
- Systèmes socioécologiques considérés : un village ; un ménage et ses champs
- Problématique : comment évolue la diversité de l'alimentation dans les ménages, en fonction de différents changements concernant leur approvisionnement et leurs activités de production agricole ?

Repérer les "perturbations", les situer dans le temps (frise chronologique), les relier à d'autres changements avec de possibles enchainements de circonstances faisant évoluer le socio-écosystème considéré, et caractériser les phases successives de cette évolution

Entretiens dans
30 ménages

Ménages (nb.)	Bwaba	Dafing	Mossi	Peul
Gombélé Dougou	5	4	3	4
Makognadougou	2	4	4	4

Programme National de
développement Rural
→ Déplacement de populations
du Nord vers des régions plus
clémentes

→ Appropriation privée des
terres
→ Reconnaissance de ceux qui
exploitent effectivement la
terre [agriculteurs]

1949
Création de
la CFDT

1960
**Indépendance de
la Haute Volta**
CFDT devient la
SOFITEX
→ Subventions aux
intrants et
semences

1980
Création de la
CNCA
→ Crédits
d'équipement
attelé

1995
Chute des prix
du coton sur les
marchés
internationaux

2000
Crise ivoirienne
→ Retour des
burkinabé au
Burkina

2008
Crise des subprimes
Hausse du prix des
céréales

Un village
du Tuy

Ménage
Awaba, Peul
du Mossi

Installation
durable des
peuls sur les
finages villageois

Apparition
de mini
laiteries

Apparition de
parcs à karité

Apparition du
marché de la
terre

Augmentation des surfaces cultivées

Augmentation de la population

Diversification des cultures de
rente et privatisation du foncier

Saturation du terroir et polarisation de la société

Installation
durable au sein
du village

Premières
scissions
familiales:
Les écarts se
creusent

Installation
durable à l'écart
du village
Faible
reconnaissance de
la propriété

Diminution de la
sole de coton au
profit de cultures
de rente non
pérennes

Départ d'une partie
du cheptel pendant
l'hivernage

Diversification
des cultures

Augmentation du revenu
Achat de matériel de
sarclo-binage

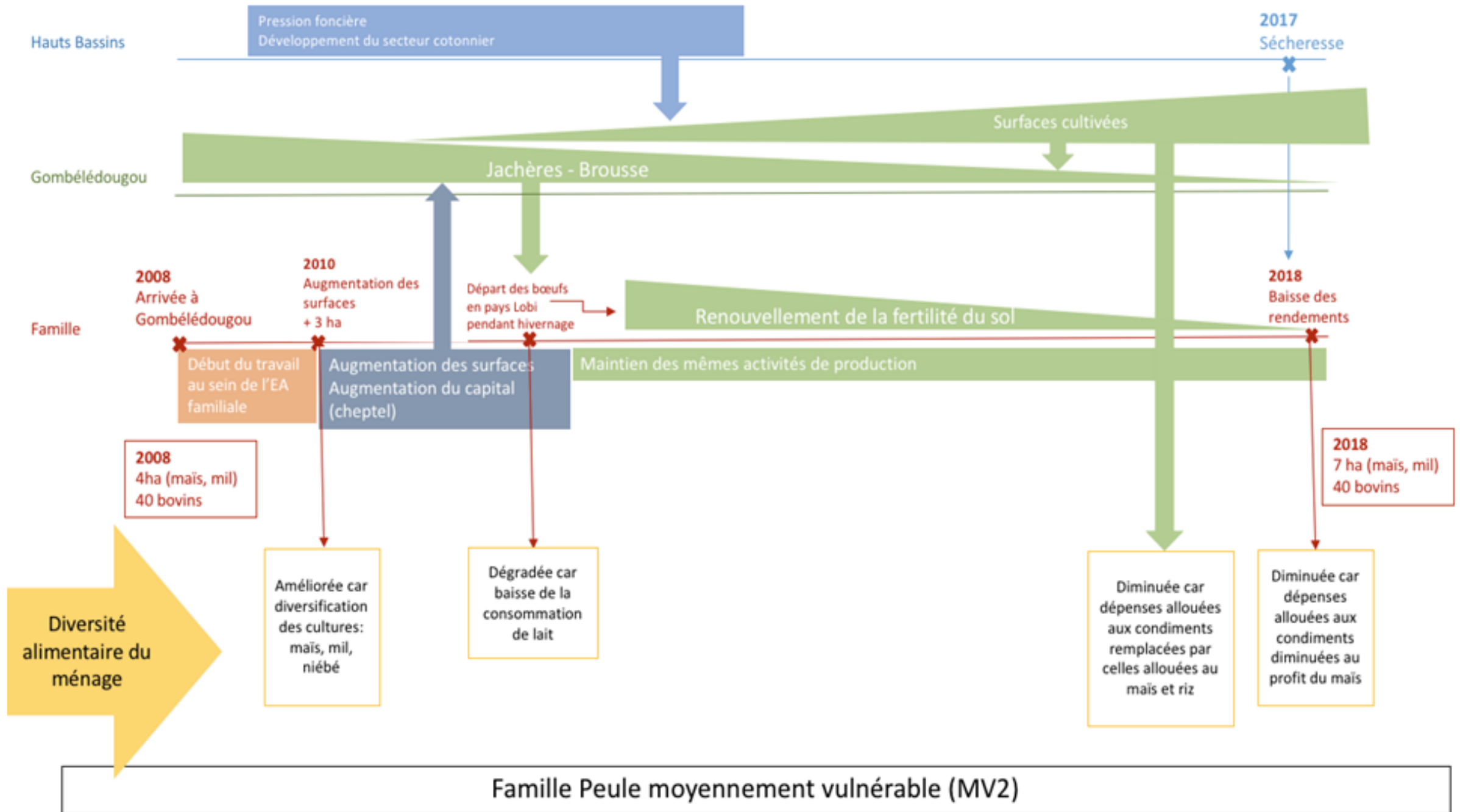
Achat de
matériel de
sarclo-
binage

Achat de matériel pour
équipement attelé

Besoin de maintenir la
fertilité du sol

Diminution de la sole de
coton au profit d'autres
cultures de rente (maïs,
anacarde, sésame, karité)

Agriculture-élevage



Trajectoires des ménages agricoles (N=30)

Pour chaque ménage : succession dans le temps d'améliorations, de dégradations et de maintiens de la diversité alimentaire suite aux événements et changements mentionnés lors des entretiens

Perturbations mentionnées : sécheresse, disparition de la brousse, maladie d'un membre de la famille, un remboursement, scission familiale, vol ou perte, la réforme agraire.

7 trajectoires sans dégradation de la diversité alimentaire

- F.C.D.F.A.E
- A.AA.AEA.D.E
- AA.E.E.AEA.AAC.AA
- S.E.AA
- AA.AA.AEA.T
- AA.D.S.X.X.AA
- A.AAC.E

F: augmentation de l'efficacité des activités existantes

C: augmentation de la disponibilité d'aliments sur le marché

D: augmentation de la main d'œuvre (les enfants ont grandi et aident aux champs)

A: meilleure conservation des aliments (pour leur consommation hors saison de récolte)

E: moyens financiers suffisants

AA: auto-production (cultures diversifiées consommées par le ménage)

S : don, solidarité familiale

AEA : activités extra-agricoles

T : davantage de temps consacré à la cueillette

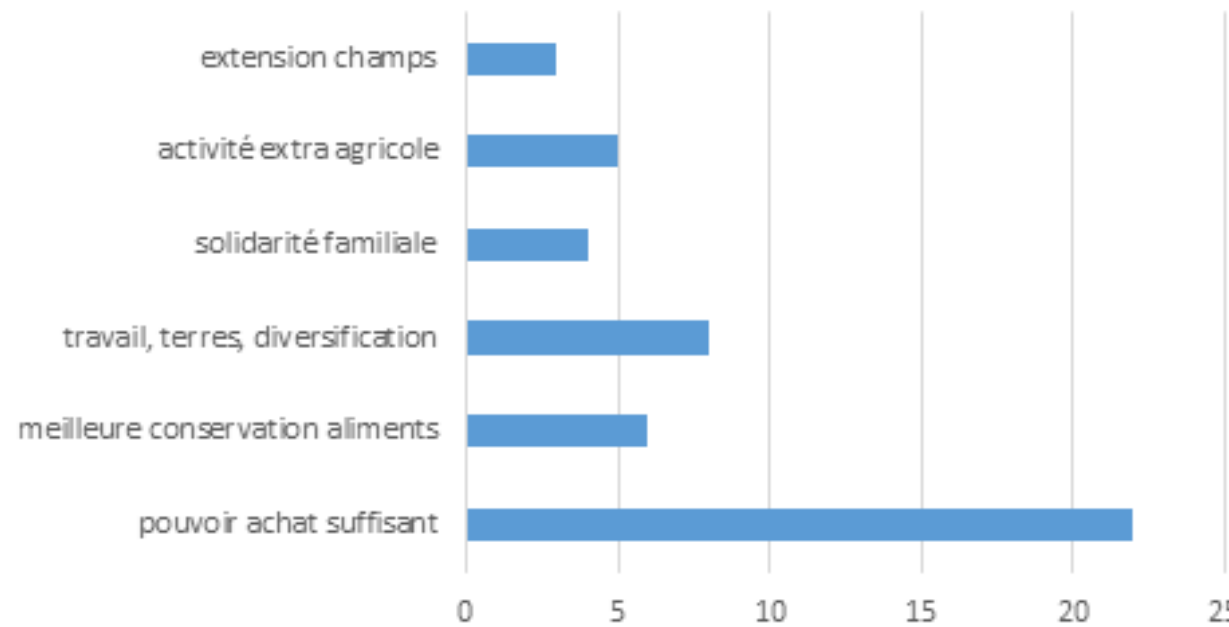
X : extension des champs

AAC : vente de nouvelles productions agricoles

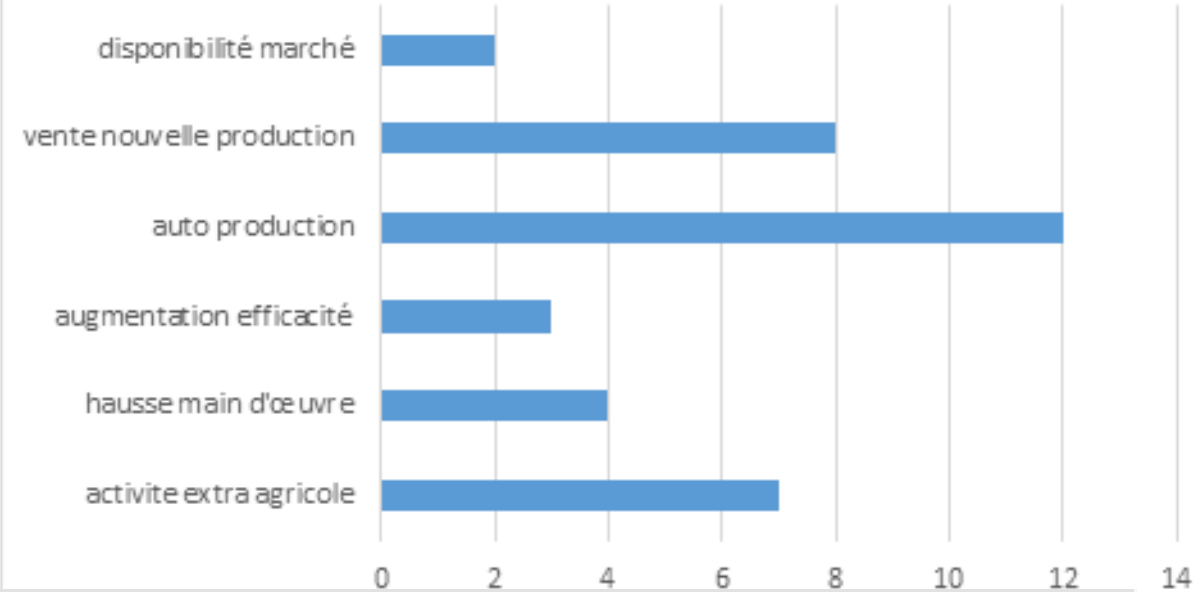
Résultats

Raisons invoquées des variations ou maintien de la diversité alimentaire

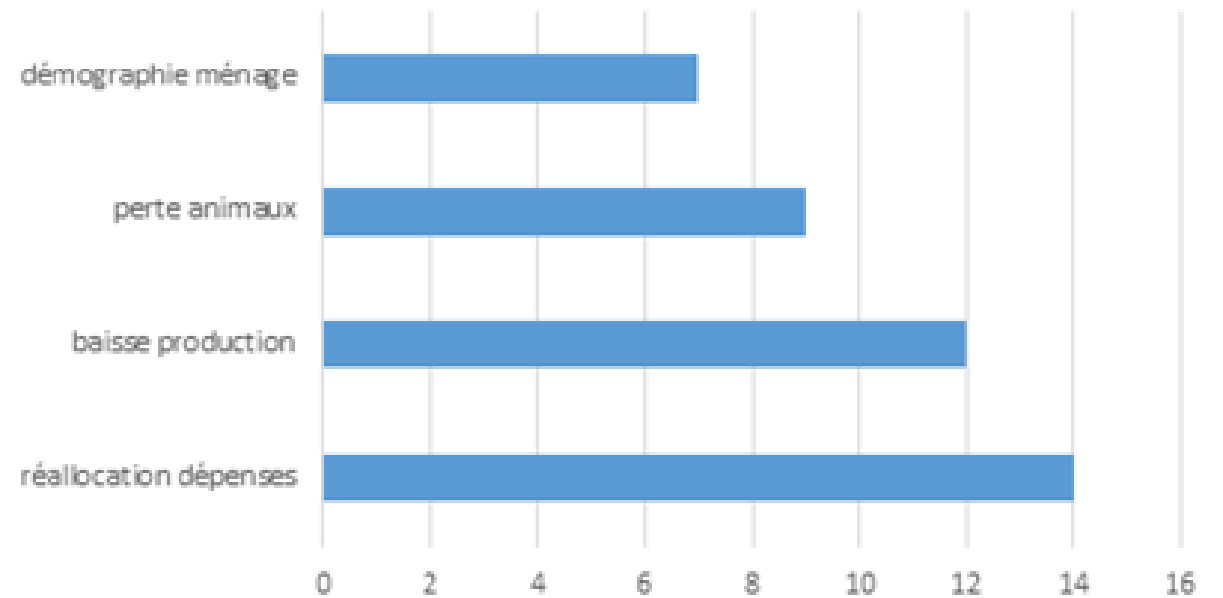
Raisons pour le maintien



Raisons pour l'amélioration



Raisons pour dégradation



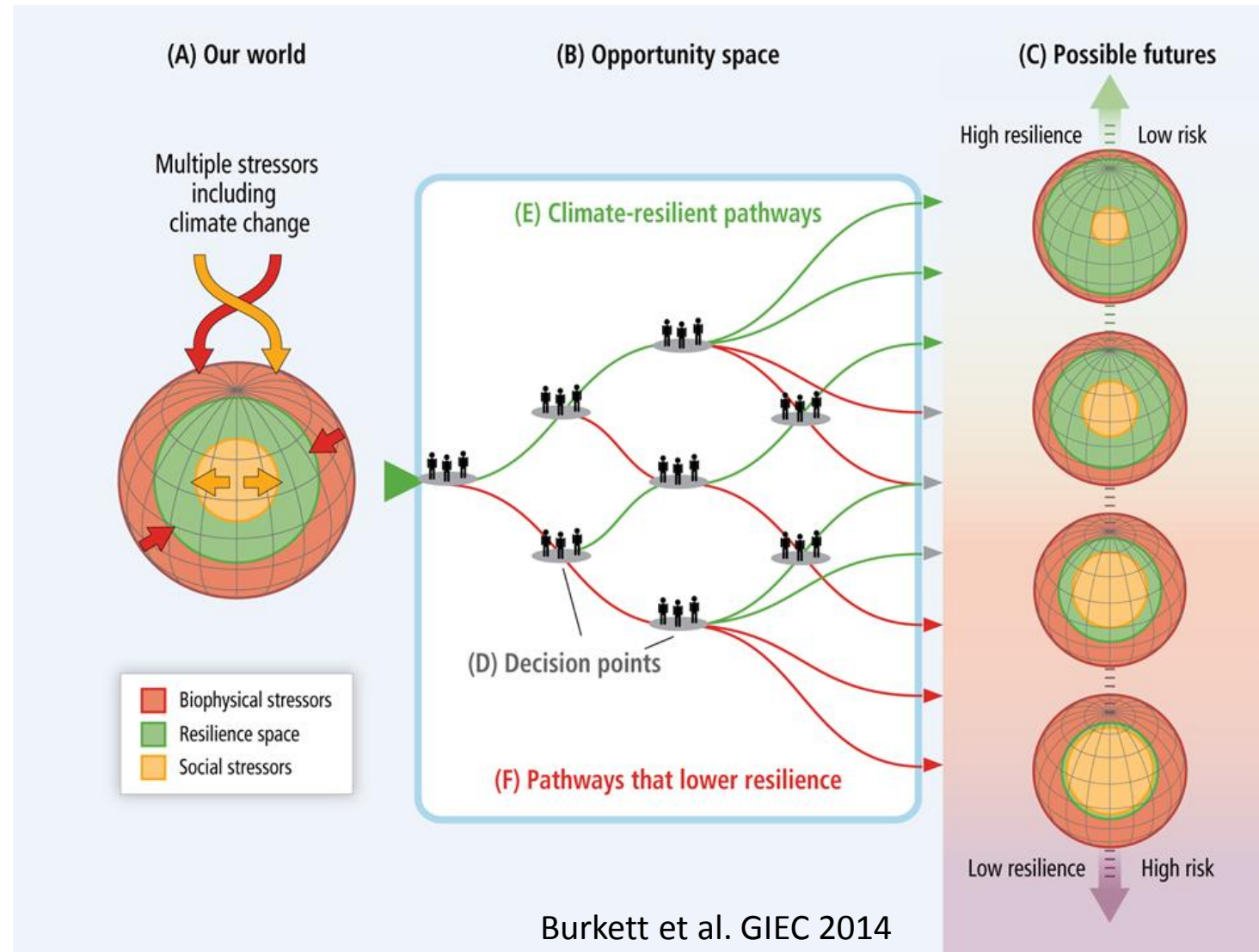
Situations d'érosion de la résilience ?

Les conditions d'un développement favorable à la diversité alimentaire des ménages agricoles

Des processus économiques, écologiques et sociaux à différentes échelles à propos desquels on a besoin de données

Des enchainements qui conduisent à des seuils (à préciser) et de possibles blocages en l'absence de lien entre dynamiques positives => des interventions à penser en fonction des trajectoires sur lesquelles se trouvent les populations bénéficiaires

Une évolution de l'espace des opportunités, de la marge de manœuvre pour faire face à de nouvelles perturbations



Différentes façons de caractériser une trajectoire, selon le sujet traité

- Passage d'un type d'exploitation à un autre
Intensification agroécologique ; intégration agriculture-élevage
- Tendance (accumulation / croissance ; dépendance / déclin ; diversification / fluctuations)
Vulnérabilité
- Succession de réponses à des événements et changements
Adaptation aux changements globaux

Résilience dans le renouvellement des approches du développement et de l'environnement ?

- Démarche d'abord qualitative et interprétative des changements qui ont eu lieu
- Articulation souhaitable avec un travail de quantification des seuils
- En matière de développement, les spécificités du regard de la résilience
 - ✓ pluridisciplinaire
 - ✓ interroge la durabilité des processus en jeu plutôt que de focaliser sur les questions de pauvreté et de croissance
 - ✓ part de constat sur les crises et les limites des modes actuels de développement