

CEMO

Centre d'études s
les conflits, les territoires

**AUDREY AKNIN ET AL. (CEMOTEV),
"CAPITAL MIGRATOIRE ET
SOUTENABILITÉ DANS LES PEID. ENJEUX
DE MÉTHODE ET DE MESURE."
(COLLOQUE VR2019 - PDF ET PPT)**

13 novembre 2019

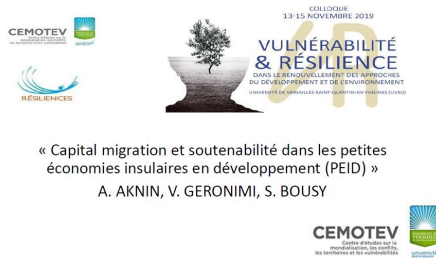
Audrey AKNIN, membre du CEMOTEV (UVSQ), a présenté la communication intitulée "Capital migration et soutenabilité dans les PEID. Enjeux de méthode et de mesure.", lors de la session thématique "Catastrophes naturelles et résilience territoriale : quelles adaptations (ex-ante et ex-post) des métropoles, des petites îles et des littoraux aux chocs ?"

Actes du colloque : télécharger la communication (PDF)



Aknin A. et al

Télécharger la présentation powerpoint



Audrey Aknin et al.